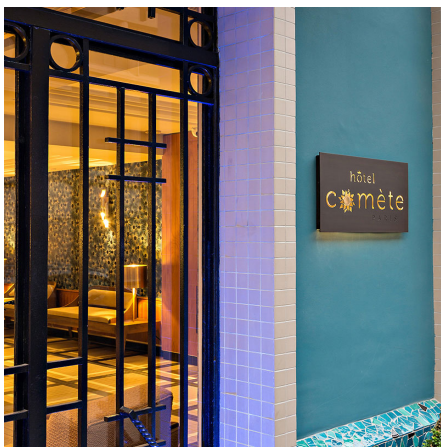
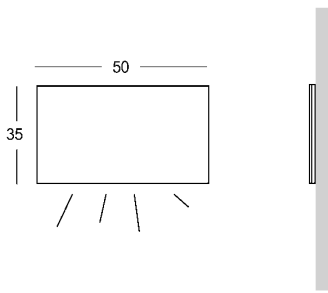


COMET

Targa da esterno retroilluminata. Testo e dimensioni personalizzabili. Materiali disponibili: acciaio, alluminio, ottone, plexiglass. Finiture disponibili (in base al materiale): - metallica: effetto ottone, acciaio o rame - verniciatura nei colori Apir o in una qualsiasi tonalità della scala RAL Illuminazione LED con luce calda (la luce irradia solo dal basso). Alimentatore non incluso, acquistabile separatamente- Fissaggio a parete con viti. Possibilità di aggiungere i caratteri Braille per non vedenti. Fissaggio con viti o biadesivo. Dimensioni standard: 35 x 50 cm



Versione



Standard

Finiture metalliche | Metal finishes | Finitions métalliques



OTLUC
Ottone lucido



OTSAT
Ottone satinato lucido



OTIND
Ottone industriale



OTBRC
Ottone bronzato chiaro opaco



OTBRS
Ottone bronzato scuro opaco



OTANS
Ottone antico nero opaco



ACLUC
Acciaio lucido



ACSAT
Acciaio satinato opaco

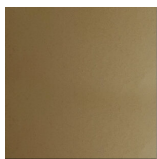


ACIND
Acciaio industriale

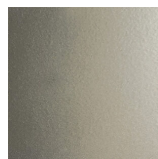
Finiture verniciate



Oro



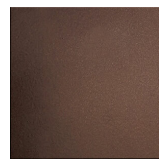
Oro antico



Anticato chiaro



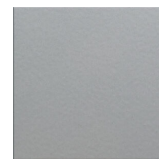
Tortora (RAL 1019)



Bronzo



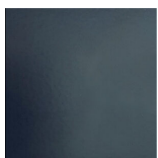
Simil corten



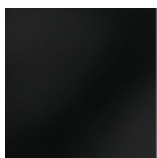
Argento



Canna di fucile



Grigio scuro (RAL 7016)



Nero opaco (RAL 9005)



Nero lucido (RAL 9005)



Bianco opaco (RAL 9010)



Bianco lucido (RAL 9010)



RAL