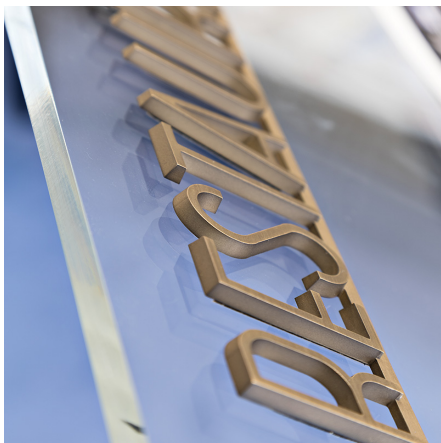
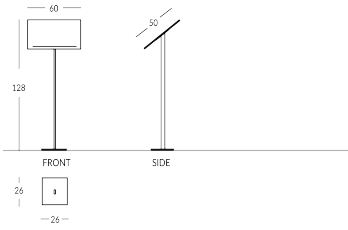


## LUTE-MEN

Leggio porta menu completamente personalizzabile. Base quadrata e palo a profilo rettangolare in metallo, personalizzabile con finitura metallica oppure con verniciatura nei colori Apir o in qualsiasi tonalità della scala RAL. Pannello inclinato in plexiglass trasparente, interamente verniciabile e personalizzabile con una scritta o un logo. Il testo scritto può essere stampato oppure creato in vero ottone con diverse finiture a scelta. Altezza: 120 cm Lato base quadrata: 26 cm Pannello inclinato: 60 x 50 cm. Peso: 13,2 kg



## Versione



Standard

## Finiture metalliche | Metal finishes | Finitions métalliques



OTLUC  
Ottone lucido



OTBRC  
Ottone  
bronzato  
chiaro opaco



OTBRS  
Ottone  
bronzato  
scuro opaco



OTANS  
Ottone antico  
nero opaco



RAANT Rame  
satinato  
anticato  
opaco



ACLUC  
Acciaio lucido



ACSAT  
Acciaio  
satinato  
opaco

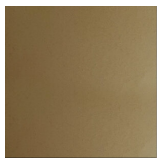


ACIND  
Acciaio  
industriale

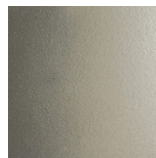
## Finiture verniciate | Painted finishes | Finitions peintes



Oro



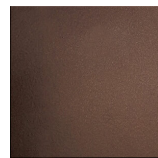
Oro antico



Anticato  
chiaro



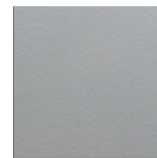
Tortora (RAL  
1019)



Bronzo



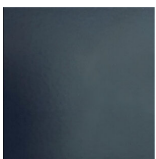
Simil corten



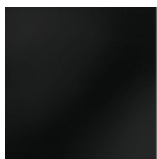
Argento



Canna di  
fucile



Grigio scuro  
(RAL 7016)



Nero opaco  
(RAL 9005)



Nero lucido  
(RAL 9005)



Bianco opaco  
(RAL 9010)



Bianco lucido  
(RAL 9010)



RAL