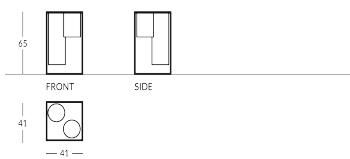


## FRIEDA-DOP

Portaombrelli di design con doppio contenitore in metallo della collezione Frieda: perimetro quadrato e due scomparti cilindrici per ombrelli piccoli e grandi. Finiture disponibili: - metallica: effetto ottone, acciaio o rame - verniciatura nei colori Apir o in una qualsiasi tonalità della scala RAL Piedini protettivi sul fondo. Altezza: 65 cm Lato base quadrata: 41 cm Peso: 16,48 kg



### Versione



Standard

## Finiture metalliche | Metal finishes | Finitions métalliques



OTIND  
Ottone  
industriale



OTBRC  
Ottone  
bronzato  
chiaro opaco



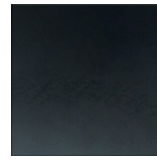
OTBRS  
Ottone  
bronzato  
scuro opaco



OTANS  
Ottone antico  
nero opaco



RAANT Rame  
satinato  
anticato  
opaco

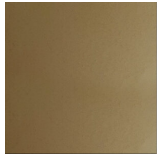


ACIND  
Acciaio  
industriale

## Finiture verniciate | Painted finishes | Finitions peintes



Oro



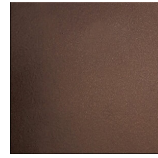
Oro antico



Anticato  
chiaro



Tortora (RAL  
1019)



Bronzo



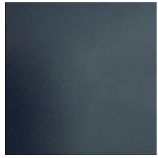
Simil corten



Argento



Canna di  
fucile



Grigio scuro  
(RAL 7016)



Nero opaco  
(RAL 9005)



Nero lucido  
(RAL 9005)



Bianco opaco  
(RAL 9010)



Bianco lucido  
(RAL 9010)



RAL